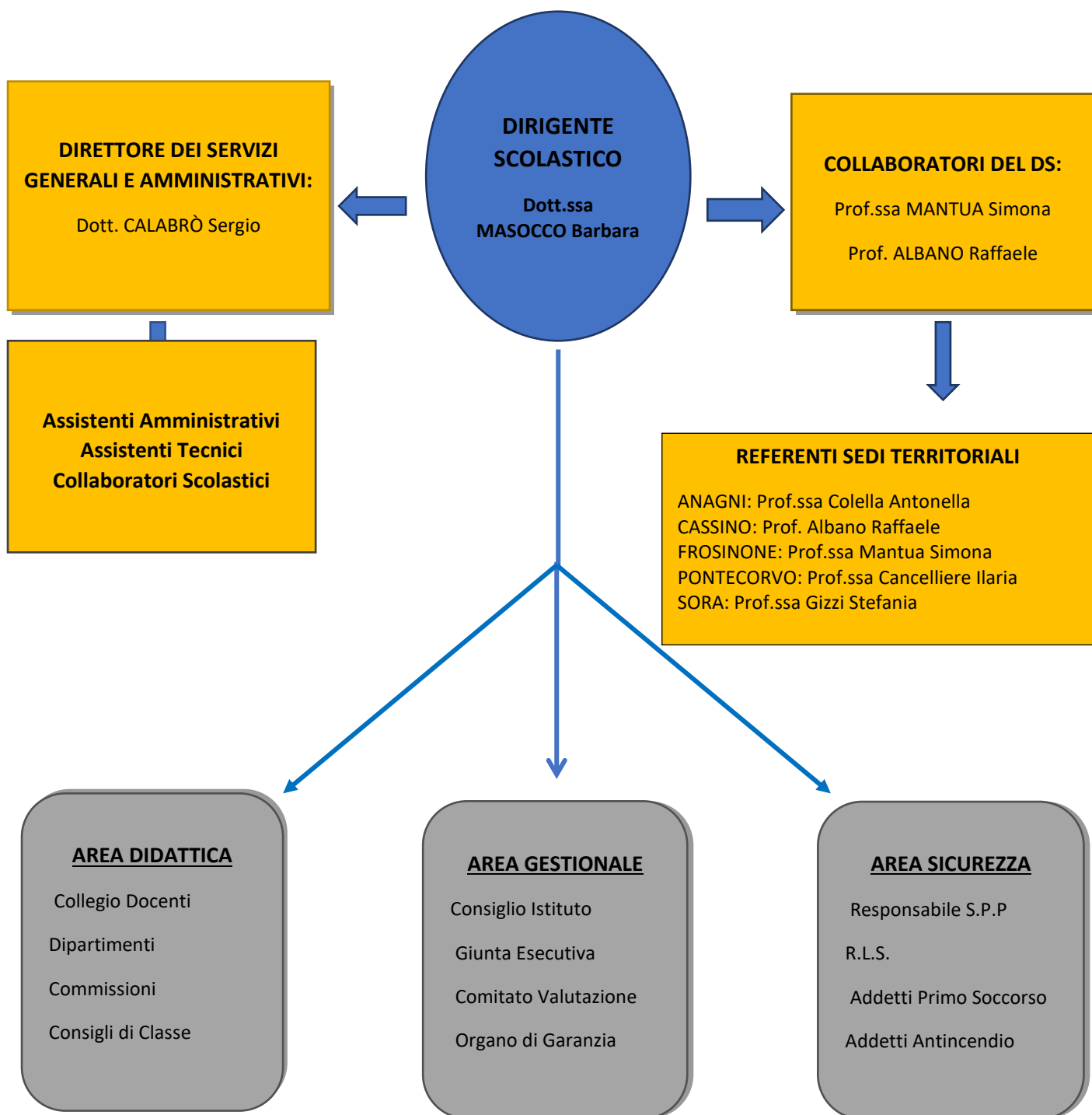


ORGANIGRAMMA a.s. 2023/2024



	FUNZIONI STRUMENTALI	DOCENTE
AREA 1	PTOF/POF, PDM verso il RAV. Ridefinizione del curricolo/curricolo verticale, inclusione.	Prof. BIFOLCHI Giampaolo Ins. GROSSI Luisa
AREA 2	Tecnologia, progettazione integrata, FAD e sito web. Comunicazione digitale (ALFABETIZZAZIONE).	Ins. STIRPE Elena
AREA 3	Tecnologia, progettazione integrata, FAD e sito web. Comunicazione digitale (PRIMO LIVELLO).	Prof. LA POSTA Riccardo
AREA 4	Rapporti con enti esterni, educazione alla legalità, orientamento in ingresso e in uscita, accordo di rete.	Prof. VAJANO Marco Ins. BEVILACQUA Michalina

UFFICI DI SEGRETERIA	
Sede di Anagni	TRILLÒ LORETANA
Sede di Cassino	CERRETO TEODOLINDA CHIRICO EMANUELA STELLA
Sede di Frosinone	NADDEI ELEONORA
Sede di Pontecorvo	VALLONE GIOVANNI
Sede di Sora	IAFRATE LORELLA

COLLABORATORI SCOLASTICI	
Sede di Anagni	PAGLIARO ARCANGELO
Sede di Cassino	ROSSI PATRIZIA STELLA
Sede di Frosinone	NAPOLEONI ELENA
Sede di Pontecorvo	PELLEGRINI SANDRA
Sede di Sora	BELFORTE SILVANA

COORDINATORI DIPARTIMENTI DISCIPLINARI	
Alfabetizzazione	Ins. STIRPE ELENA
1° Livello Italiano	Prof.ssa DE BENEDETTI LORETA
1° Livello Inglese	Prof.ssa GIACOMOBONO LAURA
1° Livello Matematico e Scientifico-Tecnologico	Prof.ssa Cancelliere Ilaria

ALTRI INCARICHI/RUOLI	
Segretario Verbalizzante	Prof. ALBANO RAFFAELE
Animatore digitale	Prof. LA POSTA RICCARDO
Team digitale	Prof. CARÈ AUGUSTO Prof.ssa IACOBONE PAOLA Prof. ALBANO RAFFAELE Prof.ssa CANCELLIERE ILARIA
Nucleo Interno di Valutazione (N.I.V.)	D.S. Dott.ssa MASOCCO BARBARA Prof. BIFOLCHI GIAMPAOLO Ins. GROSSI LUISA
Referente attività CEDIS	Ins. STIRPE ELENA Ins. GROSSI LUISA

R.S.P.P.
Ing. PACITTO Mario

MEDICO COMPETENTE
Dott.ssa SALIMEI Francesca

R.L.S.
Prof. ALBANO Raffaele

ORGANIGRAMMA SICUREZZA

**DIRIGENTE
SCOLASTICO**

Dott.ssa
MASOCCO Barbara

PREPOSTI

ANAGNI: Prof.ssa COLELLA Antonella

FROSINONE: Prof.ssa MANTUA Simona, dott. Sergio Calabro'

CASSINO: Prof. ALBANO RAFFAELE

PONTECORVO: Prof.ssa CANCELLIERE ILARIA

ADDETTI AL PRIMO SOCCORSO

ANAGNI: Prof.ssa COLELLA Antonella
C.S. Pagliaro Arcangelo

FROSINONE: Prof.ssa MANTUA Simona
C.S. Napoleoni Elena

CASSINO: Prof. ALBANO Raffaele
C.S. ROSSI Patrizia Stella

SORA Prof.ssa GIZZI Stefania
C.S. Belforte Silvana

PONTECORVO: Prof.ssa CANCELLIERE Ilaria
C.S. PELLEGRINI Sandra

ADDETTI ANTINCENDIO

ANAGNI: Prof.ssa COLELLA Antonella
C.S. Pagliaro Arcangelo

FROSINONE: Prof.ssa MANTUA Simona
C. S. Napoleoni Elena

CASSINO: Prof. ALBANO Raffaele
C.S. ROSSI Patrizia Stella

PONTECORVO: Prof.ssa CANCELLIERE Ilaria
C.S. PELLEGRINI Sandra

SORA: Prof.ssa GIZZI Stefania
Belforte Silvana